



BACRUFLEX

Al servicio de la minería,
pesquería e industria

Catálogo de productos

HERRAMIENTAS

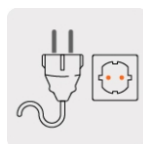


CÓDIGO:102132 CLAVE:COMP-120LHC

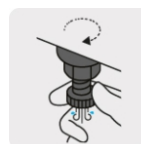
Compresora lubricada de banda, horizontal, 120 L

- Motor bifásico de 4 HP con bobinas de cobre, 2X mayor durabilidad que las de aluminio
- Presión máxima de operación 116 psi
- Cabeza con dos pistones y doble filtro de aire metálico (roscable)
- Protector térmico contra sobrecalentamiento de motor y cárter de aluminio para mayor disipación de calor
- Presostato con 2 manómetros de presión del tanque y presión regulable
- Uso ininterrumpido
- Encendido manual y funcionamiento automático para que el compresor siempre mantenga aire y presión
- 2 conexiones rápidas de latón, salida 1/4"
- Válvula de drenado en la parte inferior del tanque, para retirar el agua acumulada en su interior
- Para mangueras con diámetros de 1/4", 3/8" y 1/2"
- Tubos de descarga en cobre

Certificaciones y garantías



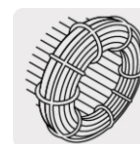
Tipo europeo
(Aterrizada)



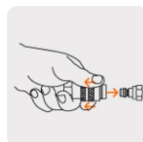
Válvula de
drenado



Aceite
monogrado
SAE30



Motor con
bobinas de
cobre



2 Conexiones
rápidas de
latón

**BACRUFLEX**Al servicio de la minería,
pesquería e industria

Catálogo de productos

HERRAMIENTAS

Especificaciones

Capacidad del tanque	120 L
Potencia máxima	4 HP

Especificaciones

Potencia nominal	3 HP
Presión máxima de operación	116 PSI
Flujo de aire	7.7 CFM @ 40 psi / 5.7 CFM @ 90 psi
Velocidad	3,450 rpm
Nivel de ruido	90 dBA máximo
Tipo	Bifásico
Consumo	10 A
Dimensiones (Base x Alto x Fondo) incluye manubrio	48 cm x 85 cm x 102 cm
Tensión / Frecuencia	220 V / 60 Hz
Peso	79 kg
Empaque individual	Caja
Inner	1

Incluye

- 2 filtros de aire
- 1 tapón de depósito de aceite
- 1 bolsa con tornillería
- 1 manubrio
- 2 ruedas
- 2 soportes frontales de hule
- Bote de aceite monogrado SAE-30



BACRUFLEX

Al servicio de la minería,
pesquería e industria

Catálogo de productos

HERRAMIENTAS

Imágenes complementarias

