

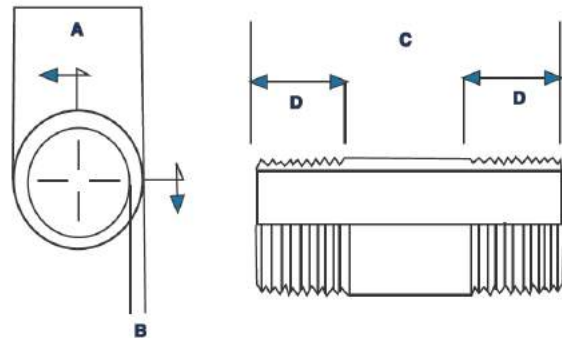


NIPLE FIERRO GALVANIZADO ROSCA NPT B1.20.1

Normas de Diseño:

Roscable NPT ASME/ANSI B1.20.1

Material: Fierro Negro Galvanizado



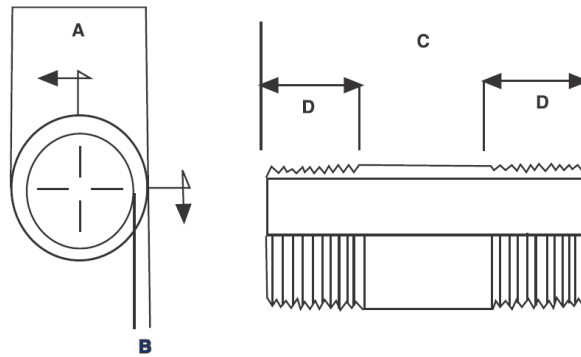
Cédula standard y extra strong

Unidad: Milímetros (mm)

NORMA ASTM ERW TUBO DE FIERRO

DIÁMETRO DEL TUBO	DIÁMETRO EXTERIOR (A) (PULGADAS)			ESPESOR DE PARED (B)	
	MIN.	NOM.	MAX.	MIN.	NOM.
1/8"	0.39	0.41	0.42	0.059	0.07
1/4"	0.52	0.54	0.56	0.077	0.09
3/8"	0.66	0.68	0.69	0.079	0.09
1/2"	0.82	0.84	0.86	0.095	0.11
3/4"	1.03	1.05	1.07	0.098	0.11
1"	1.30	1.32	1.33	0.116	0.13
1 1/4"	1.64	1.66	1.68	0.122	0.14
1 1/2"	1.88	1.90	1.92	0.126	0.15
2"	2.35	2.38	2.40	0.134	0.15
2 1/2"	2.85	2.88	2.90	0.177	0.20
3"	3.47	3.50	3.54	0.189	0.22
4"	4.46	4.50	4.55	0.207	0.24

* Fotos y medidas referenciales, sujetas a cambios sin previo aviso por parte del proveedor o fabricante, pero cumplen las normas bajo las cuales han sido fabricadas.



TIPO DE NIPLES POR LONGITUD (C)													
TAMAÑO NOMINAL (PULGADAS)													
TIPO DE NIPLE	1/8	1/4	3/8	1/2	3/4	1	1 1/4	1 1/2	2	2 1/2	3	4	
ROSCA CORRIDA	3/4	7/8	1	1 1/8	1 3/8	1 1/2	1 5/8	1 3/4	2	2 1/2	2 5/8	2 7/8	
LONGITUD DEL NIPLE	1 1/2	1 1/2	1 1/2	1 1/2	1 1/2								
	2	2	2	2	2	2	2	2					
	2 1/2	2 1/2	2 1/2	2 1/2	2 1/2	2 1/2	2 1/2	2 1/2	2 1/2				
	3	3	3	3	3	3	3	3	3	3			
	3 1/2	3 1/2	3 1/2	3 1/2	3 1/2	3 1/2	3 1/2	3 1/2	3 1/2	3 1/2	3 1/2		
	4	4	4	4	4	4	4	4	4	4	4	4	
	4 1/2	4 1/2	4 1/2	4 1/2	4 1/2	4 1/2	4 1/2	4 1/2	4 1/2	4 1/2	4 1/2	4 1/2	4 1/2
	5	5	5	5	5	5	5	5	5	5	5	5	5
	5 1/2	5 1/2	5 1/2	5 1/2	5 1/2	5 1/2	5 1/2	5 1/2	5 1/2	5 1/2	5 1/2	5 1/2	5 1/2
	6	6	6	6	6	6	6	6	6	6	6	6	6
	7	7	7	7	7	7	7	7	7	7	7	7	7
	8	8	8	8	8	8	8	8	8	8	8	8	8
9	9	9	9	9	9	9	9	9	9	9	9	9	
10	10	10	10	10	10	10	10	10	10	10	10	10	
11	11	11	11	11	11	11	11	11	11	11	11	11	
12	12	12	12	12	12	12	12	12	12	12	12	12	

NORMA ANSI B1.20.1 ROSCADO					
DIÁMETRO DEL TUBO	PASO (HILOS POR PULG.)	No. HILOS (D)			GAGES
		MIN.	NOM.	MAX.	HILOS
1/8 "	27	9.6	10.6	11.6	+/- 1
1/4 "	18	9.7	10.7	11.7	+/- 1
3/8 "	18	9.8	10.8	11.8	+/- 1
1/2 "	14	9.9	10.9	11.9	+/- 1
3/4 "	14	10.1	11.1	12.1	+/- 1
1 "	11.5	10.3	11.3	12.3	+/- 1
1 1/4 "	11.5	10.6	11.6	12.6	+/- 1
1 1/2 "	11.5	10.8	11.8	12.8	+/- 1
2 "	11.5	11.2	12.2	13.2	+/- 1
2 1/2 "	8	11.6	12.6	13.6	+/- 1
3 "	8	12.1	13.1	14.1	+/- 1
4 "	8	12.9	13.9	14.9	+/- 1

* Fotos y medidas referenciales, sujetas a cambios sin previo aviso por parte del proveedor o fabricante, pero cumplen las normas bajo las cuales han sido fabricadas.